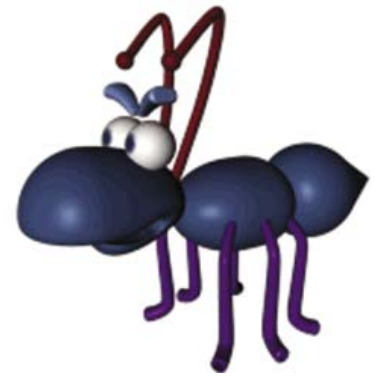


Werden Sie mit Geschick und Wissen zum grossen Tierkenner



Startklar

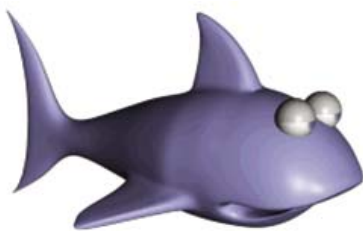
Wählen Sie Ihr Lieblingstier und treten Sie in seine «Welt» ein.

Ihr Tier hat kleine und grössere Hindernisse zu meistern - helfen Sie ihm dabei! Es werden Ihnen Fragen (Multiple-Choice) zu Ihrem ausgewählten Tier gestellt, welche Sie zu beantworten haben.

Sind mindestens 80% Ihrer Antworten richtig, dürfen Sie ein grösseres Tier auswählen.

Beantworten Sie 60% der Fragen korrekt, bleiben Sie in der zu Beginn ausgewählten Tierwelt.

Bei weniger als 60% müssen Sie ein kleineres Tier auswählen und sich wieder «hocharbeiten». Innerhalb der gleichen Tierwelt werden die gleichen Fragen gestellt, so haben Sie die Möglichkeit etwas zu lernen.



Werden Sie zum grössten Tier der Erde!






Steuerung

Jedes Tier kann mit den Pfeil-Tasten auf Ihrer Tastatur bewegt werden:

- ← nach links
- nach rechts
- ↑ nach oben
- ↓ nach unten

Zur Bedienung des Spiels benutzen Sie die Spielkonsole



-  **Exit:** verlassen des Spiels
-  **Play:** starten des Spiels
-  **Pause:** das Spiel wird angehalten
-  **Stopp:** das Spiel wird gestoppt
-  **Sound:** Ton ein- / ausschalten

Wettbewerb

Bei unserer Präsentation zeigen wir Ihnen lediglich Ausschnitte aus einigen Tierwelten. Doch vielleicht **gewinnen** Sie ja heute eine Demo-Version auf CD. Selbstverständlich können Sie die CD auch bei uns erwerben (nach der Präsentation oder e-Mail an pathfinder@hyperpark.ch). Auch im Internet steht Ihnen eine Light-Demo-Version zum Test zur Verfügung: <http://pathfinder.hyperpark.ch>

